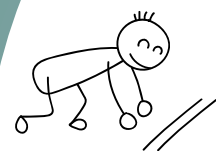




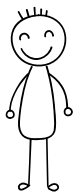
Dohoda

1. a budou mluvit o sexualitě.
2. se může na cokoli zeptat.
3. Z každého rozhovoru vznikne příběh/dohoda, který bude zaznamenán do individuálního plánu.
4. se sám/a rozhodne, s kým bude mluvit o plánu.
5. nebude s nikým mluvit o tématech sezení bez předchozí konzultace s.....
6. V případě, že nelze pokračovat v rozhovoru, předáš tyto materiály..... a on/ona bude pokračovat v rozhovoru (individuálním plánu).
7.
8.



Naše naplánované schůzky:

Den a čas	Téma



To jsi ty

To jsi ty

Dotazník:

1. Cítíš se jako muž, žena či jinak? Z čeho tak usuzuješ?
2. Kolik ti je let? Jsi dítě, puberťák nebo dospělý?
3. Co je podle tebe sex? Co je podle tebe intimita?
4. Dostal/a jsi někdy informace o sexualitě a sexu? Pokud ano, víš, kdy to bylo a o jaké téma přesně šlo?
5. Máš rád/a více muže nebo ženy? Uměl/a bys vysvětlit proč? Považuješ se za hetero nebo homosexuálně orientovaného člověka nebo nejsi vyhraněný?
6. Už jsi někdy masturboval či uspokojoval své sexuální potřeby nějak jinak?



7. Měl/a jsi někdy sex s někým jiným?

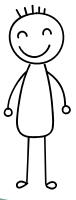
8. Měl/a jsi někdy vztah nebo rande?

9. Měl/a jsi někdy sex s někým, kdo ho nechtěl? Měl/a jsi někdy sex, když jsi ty nechtěl/a?

10. Máš představy o sexu sám/a se sebou nebo s někým jiným?

11. Máš otázky týkající se sexu, o kterých by sis rád/a promluvil/a?

12. Máš problémy se sexem, o kterých by sis rád/a promluvil/a?



To jsi ty

To jsi ty

1.

2.

3.

4.

5.

6.

7.

8.

9.

10.



Otázky, které mě v oblasti sexuality zajímají:

1.

2.

3.

4.

5.

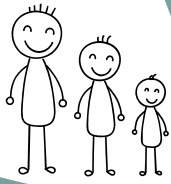
6.

7.

8.

9.

10.



Dítě, dospívající nebo dospělý?

Dítě, dospívající nebo dospělý?

Většinou se narodíš jako chlapec nebo dívka.

Když jsi malý/á, snadno tě někdo pochová.

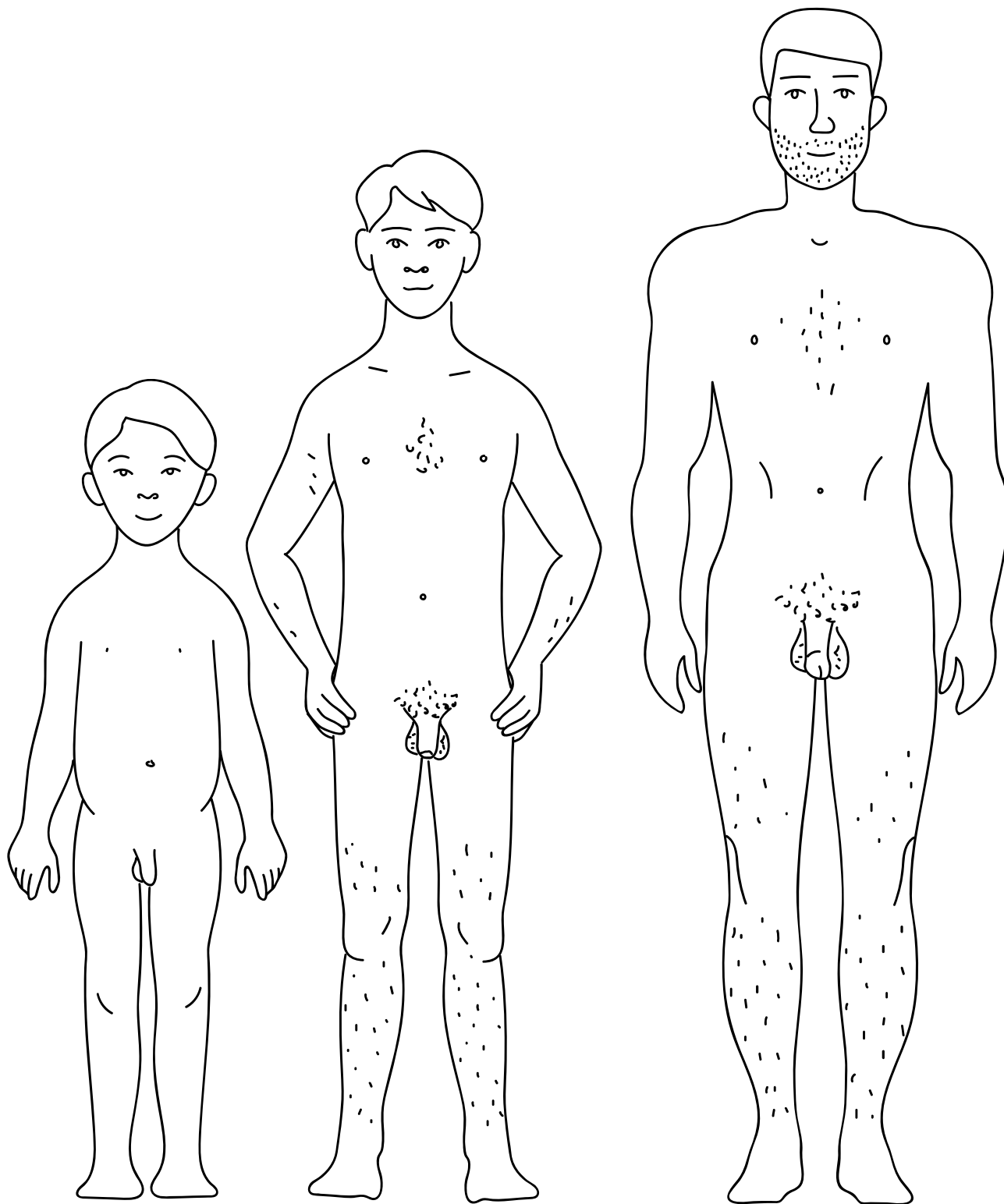
Rychle rosteš, nejdřív jsi novorozenec, kojeneček, potom batole (1–4 roky), předškolák (4–6 let) a školák (6–12 let).

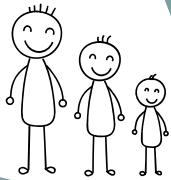
Zhruba od 12 let jsi dospívající. Tedy procházíš obdobím puberty, vyspíváš. Od 18 let jsi dospělý.

Období od 65. roku se nazývá stáří.

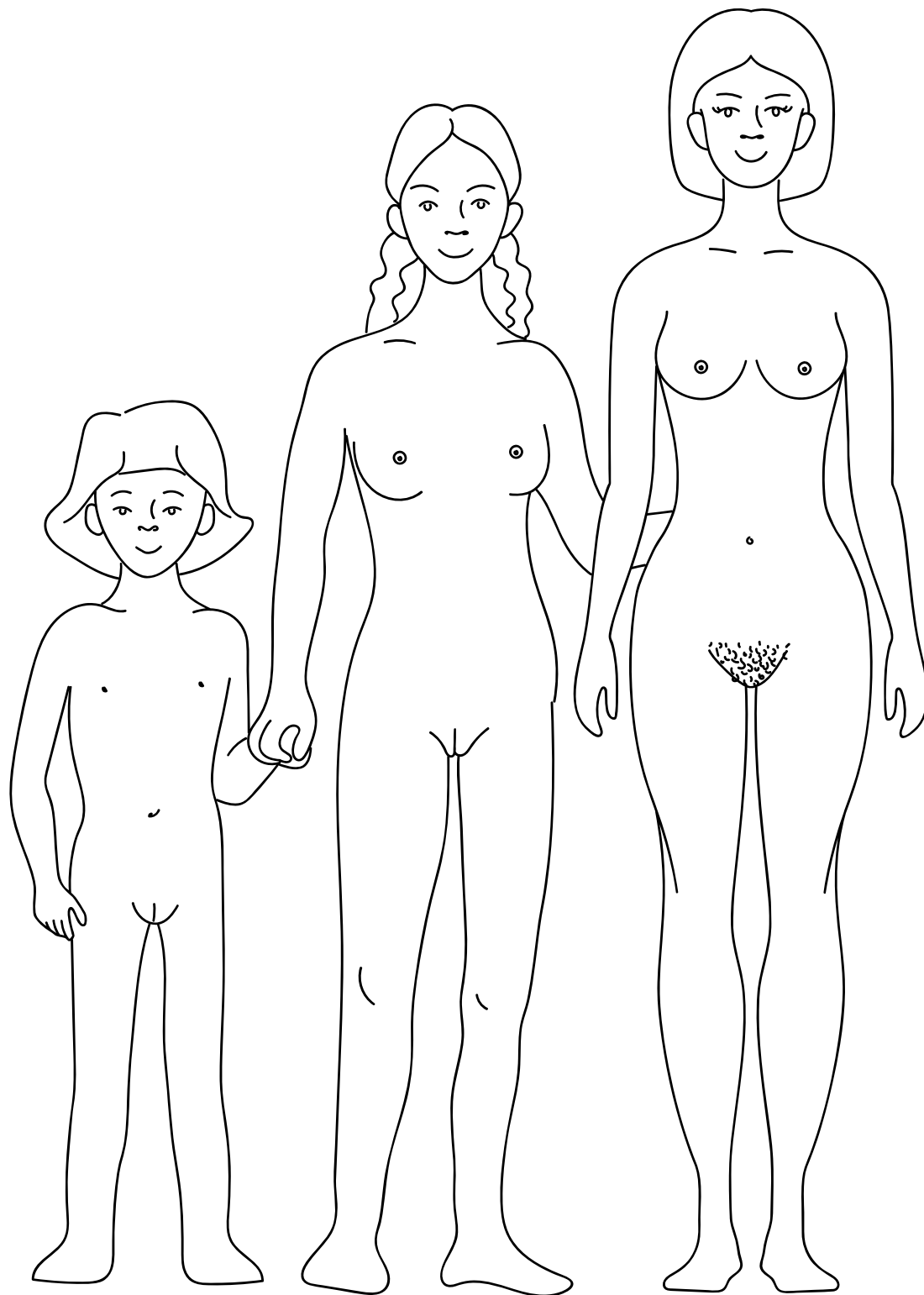
V průběhu života se tvé tělo mění. U někoho se změny objeví dříve, u někoho později. Je to přirozený proces, který neovlivníš.

Dítě, dospívající nebo dospělý?





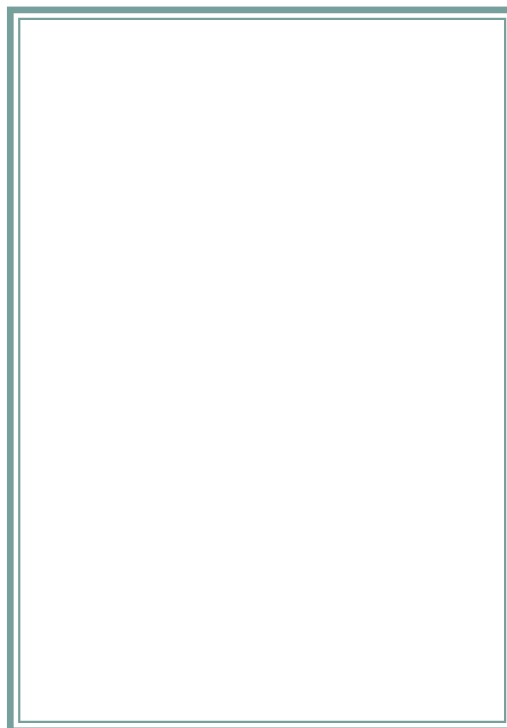
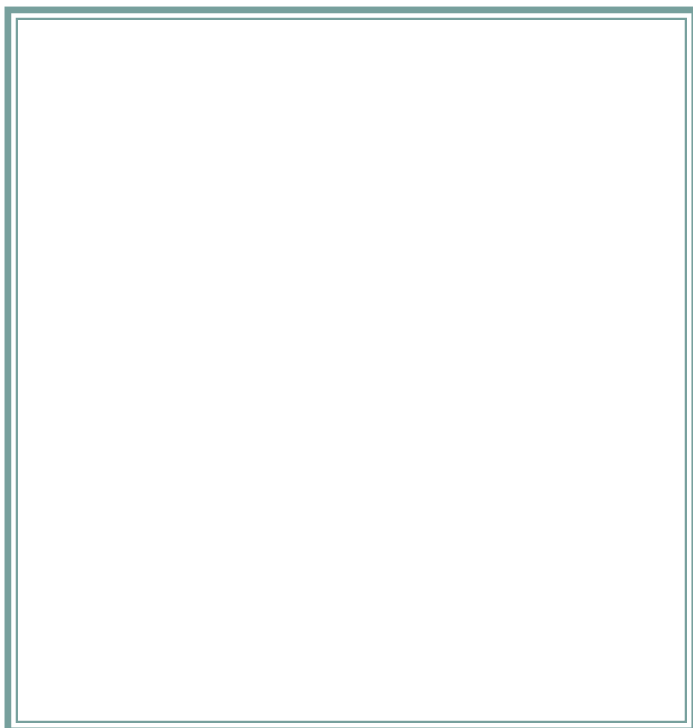
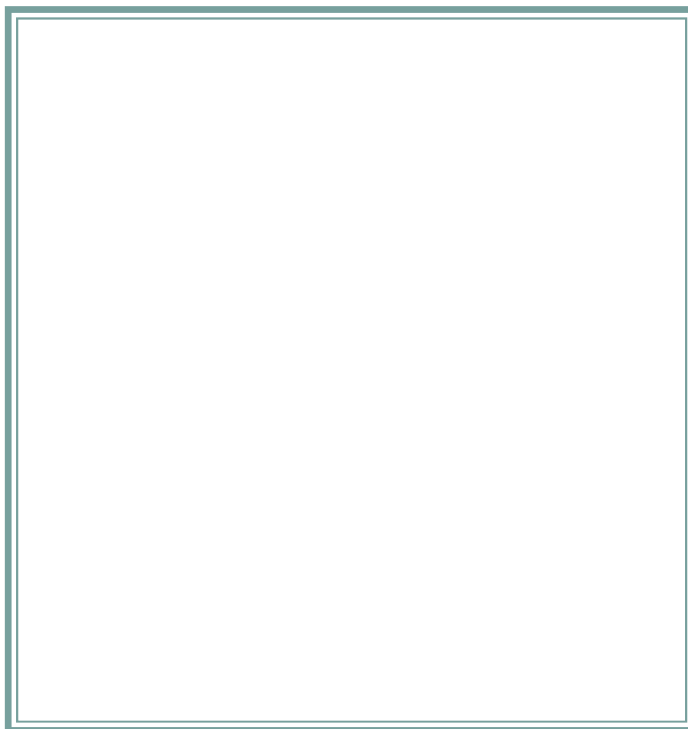
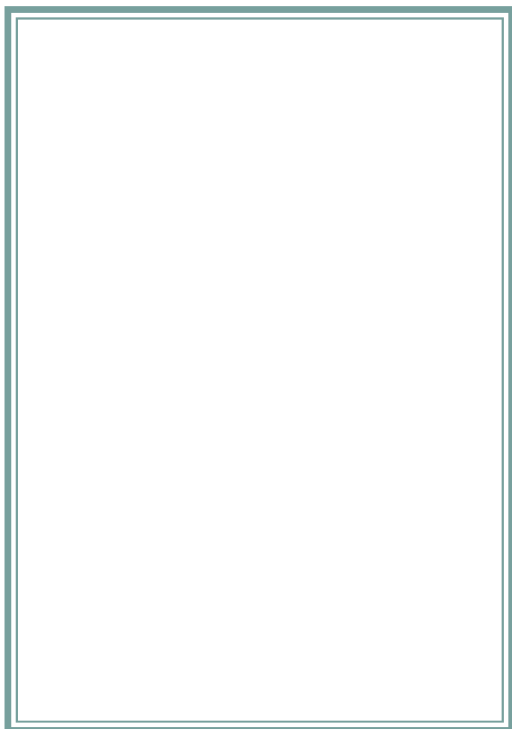
Dítě, dospívající nebo dospělý?

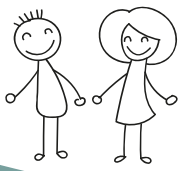


Dítě, dospívající nebo dospělý?



Zde si můžeš nalepit své fotky z minulosti a ze současnosti.





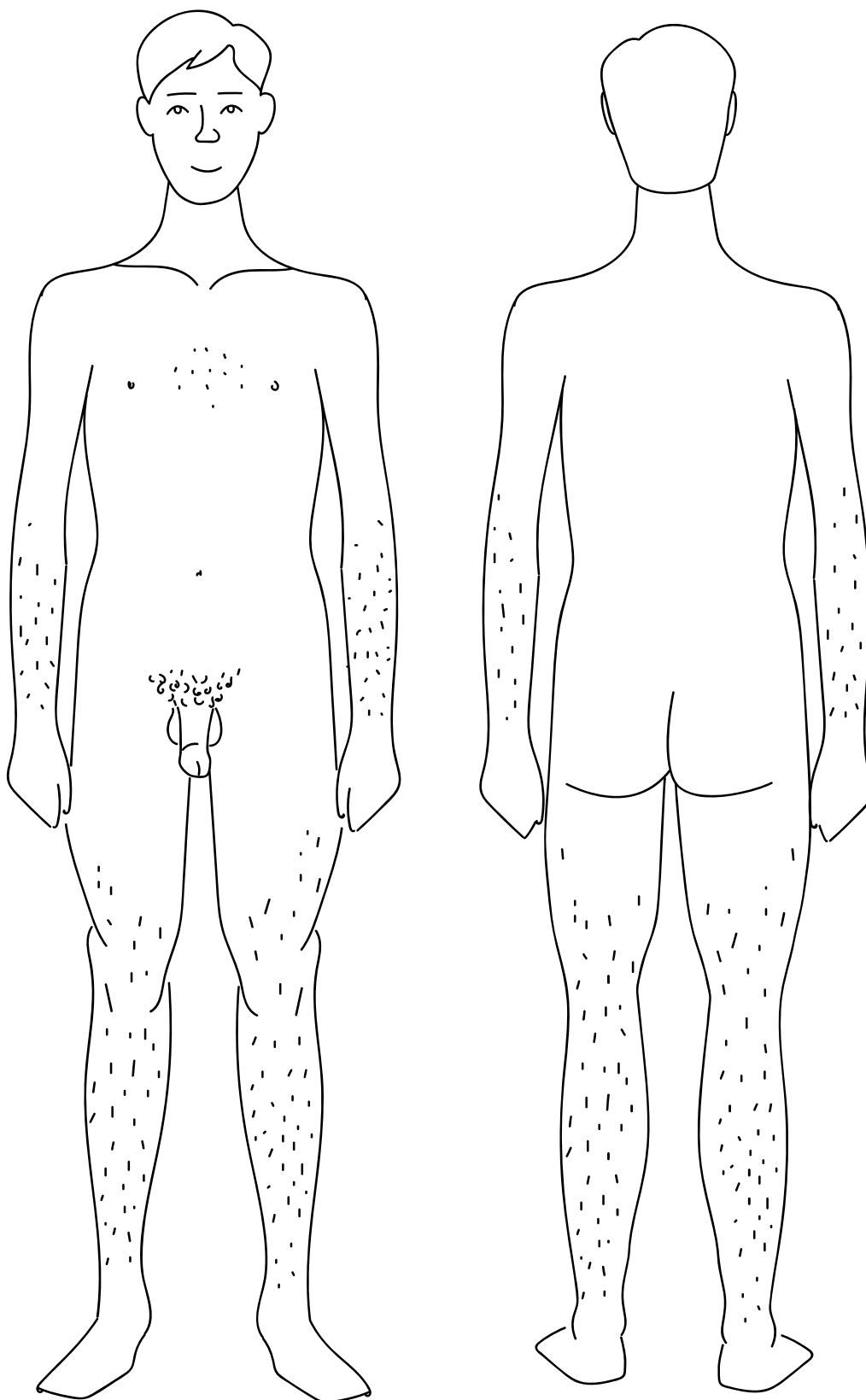
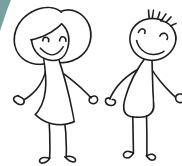
Muž nebo žena?

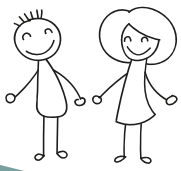
Muž nebo žena ?

Muži a ženy nemají stejné tělo.

Je dobré své tělo znát a umět pojmenovat všechny jeho části včetně pohlavních orgánů. Snadněji se pak mluví o sexu.

Muž nebo žena?





Muž nebo žena?

